



**CENTRO FAUNA SELVATICA**  
**"Il Pettiroso" - Modena**

Organizzazione Non Lucrativa di Utilità Sociale (ONLUS)

Sede legale : Via Forghieri n.225/1, 41100 Modena

Sede operativa : Via Nonantolana 1217, 41100 Modena

Tel. +39 3398183676 Mail: [info@centrofaunaselvatica.it](mailto:info@centrofaunaselvatica.it)

Sito Internet : <http://www.centrofaunaselvatica.it>

Codice Fiscale 94120020360

Per offerte o donazioni:

Banco Posta Filiale n.93093 IBAN: IT11E 07601 12900 000069535433  
Conto Corrente Postale n. 69535433 (specificare causale del versamento)

Struttura per avifauna colpita dal sisma.

La presente struttura viene interamente realizzata in rete elettrosaldata di maglia 5 x 5 cm saldata con un filo di sezione di 4 mm su telai in tubolare di sezione 5x 5 cm così da realizzare pannelli che a sua volta saranno assemblati e saldati tra loro in modo da realizzare una struttura come da disegno allegato

Nella parte inferiore si adagerà interrata una rete elettrosaldata antipredatore il tutto viene un corpo unico. All'interno vi verranno messe a dimora arbusti fruttiferi e piante a fusto che potranno essere utilizzati da posatoi, La struttura sarà dotata di posatoi supplementari realizzati con tronchi e rami che verranno cambiati periodicamente. La struttura sarà dotata di uno specchio d'acqua per la toelettatura degli ospiti, con acqua corrente goccia a goccia.

La voliera potrà essere suddivisa in due aree tramite una saracinesca per dare la possibilità ad esemplari improntati di non correre rischi con soggetti aggressivi.

Nel periodo freddo la struttura viene chiusa da pannelli in policarbonato a nido d'ape per una miglior coibentatura e trasparente per poter garantire una corretta illuminazione e una protezione da correnti d'aria fredde. Una porzione della voliera sarà coperta per garantire l'incolumità degli esemplari da fenomeni meteo di entità violenta.

L'ingresso sarà dotato di doppio cancello per evitare ogni possibilità di fuga accidentale, la struttura può ospitare diversi esemplari, il numero può variare a seconda della loro specie e dimensione.

La voliera servirà agli esemplari di avifauna esotica presenti al centro il Pettiroso provenienti dalle località colpite dal sisma, ma anche esemplari di fauna selvatica che ancora oggi alcune specie sono in forte disagio in quanto l'habitat dove nidificavano è stato stravolto (civette, rondini e rondoni, ecc.) con la perdita di campanili tetti rurali e centri storici. Ma finita questa grande emergenza la struttura potrà essere utilizzata per porvi animali provenienti da sequestri da parte delle autorità competenti (per detenzione illecita o maltrattamenti). Tale struttura servirà per tenere gli esemplari in attesa di trasferimento presso centri di fauna esotica o in attesa di essere riconsegnati al legittimo proprietario.

La struttura può ospitare 20 esemplari di avifauna esotica, o avifauna selvatica, come una quarantina di piccoli rapaci qualora la rete elettrosaldata venisse schermata da una rete ombreggiante.

I tempi di realizzazione sono circa 4 mesi salvo condizioni meteo avverse.

Iban dove effettuare il versamento:

IT 11 E 07601 12900 000069535433

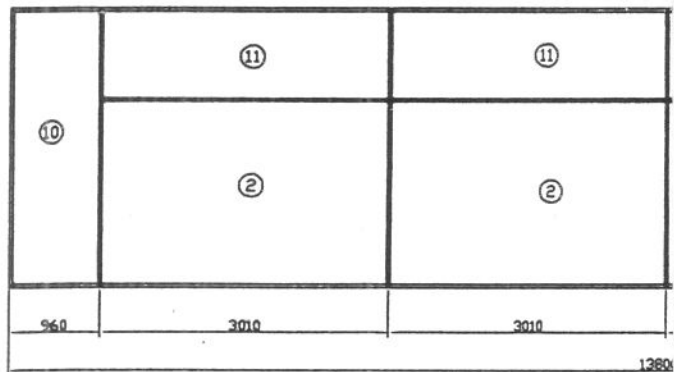
Costo totale dei materiali è di circa euro 22.000,00

Modena 05.07.2013

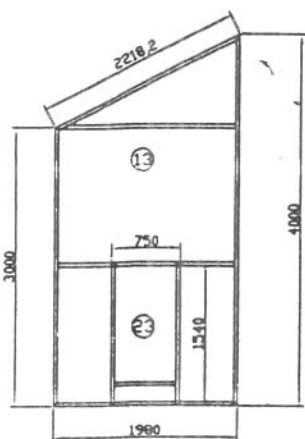
Il Responsabile  
Milani Pier Francesco

A handwritten signature in black ink, appearing to read "Pier Francesco Milani", is written over the typed name.

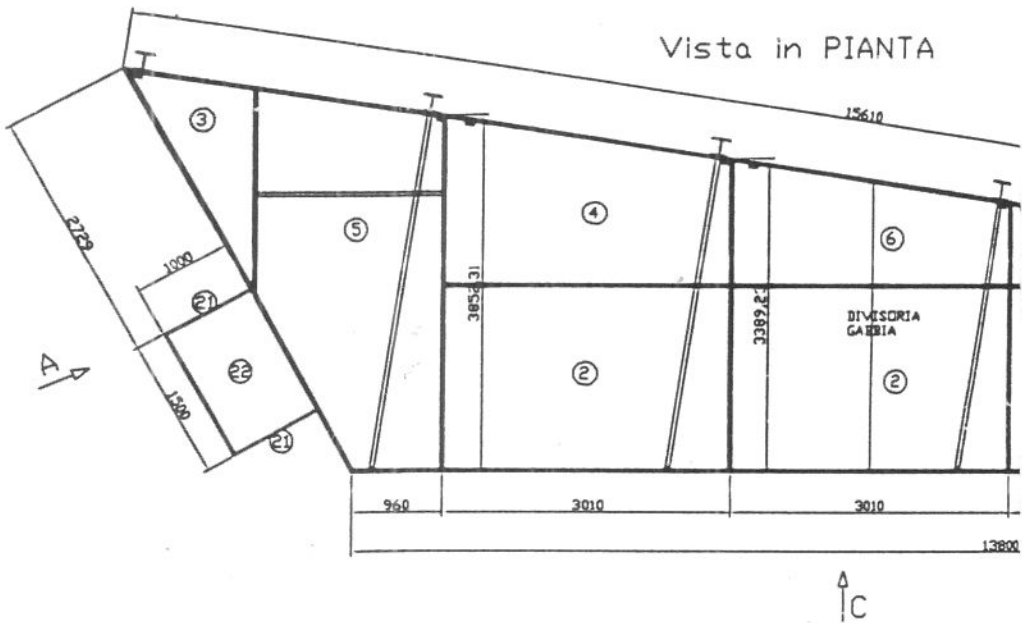
Vista da



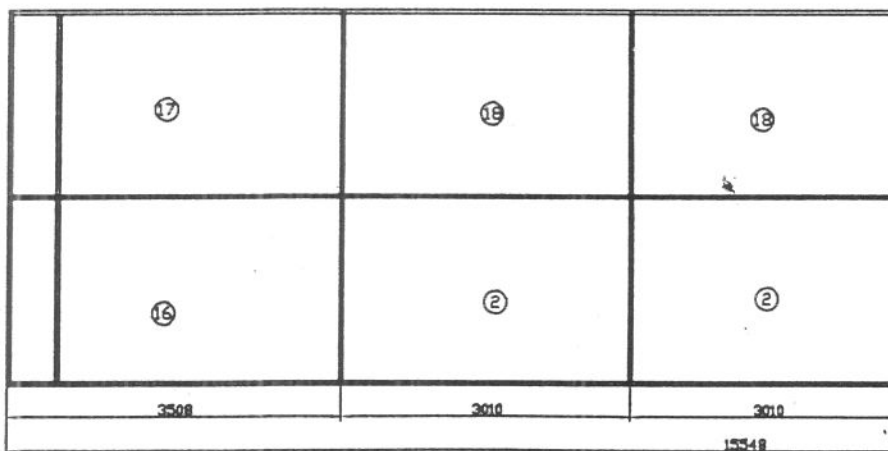
Vista da B

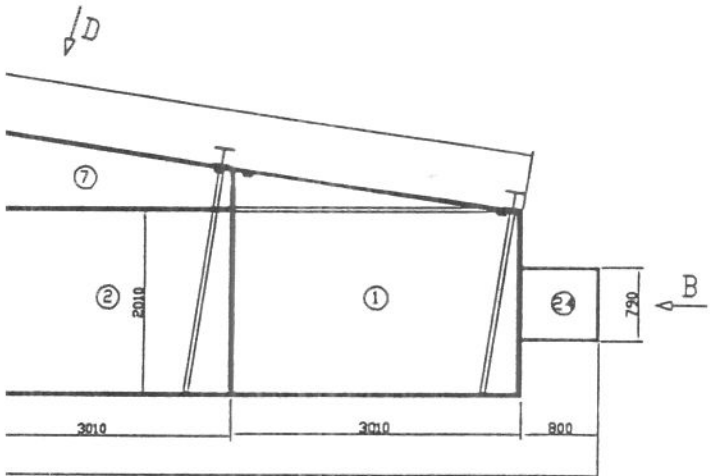
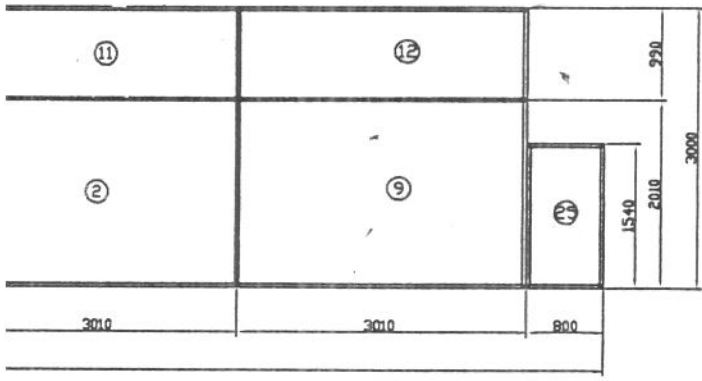


Vista in PIANTA

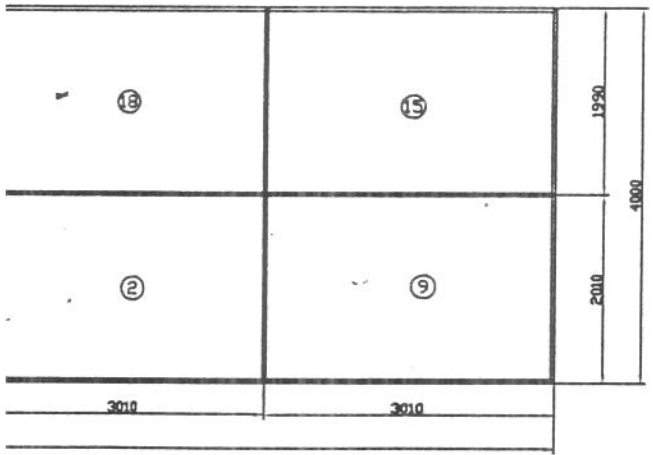
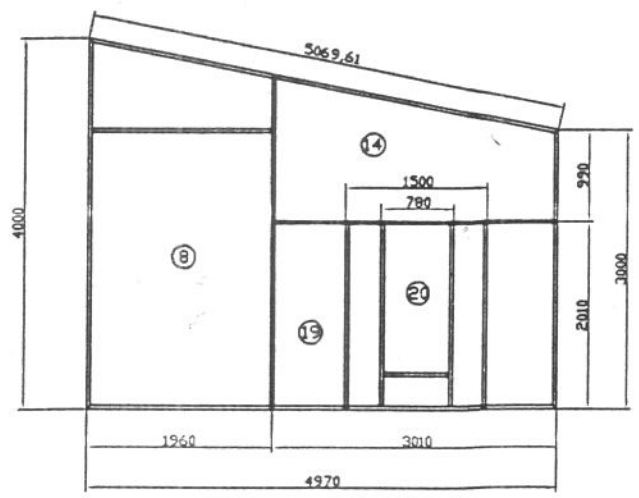


Vista da I





Vista da A

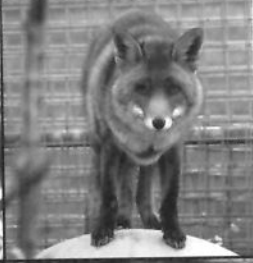


STRUTTURA PER AVIFAUNA  
ESOTICA O SELVATICA

Centro Soccorso Animali  
Centro Fauna Selvatica  
"Il Pettoroso"



*Aiutaci ad aiutarli*  
I nostri numeri di emergenza attivi  
24 ore su 24 tutti i giorni dell'anno:  
339.8183676 - 339.3535192  
118 (Pubblica Assistenza)  
1515 (Corpo Forestale dello Stato)



[www.centrofaunaselvatica.it](http://www.centrofaunaselvatica.it)



*Aiutaci ad aiutarli*

**...con la tua goccia noi aiutiamo un oceano di animali!**

**DONA IL TUO 5 x 1000  
AL CENTRO FAUNA SELVATICA "IL PETTIROSSO"**

**C.F. 94120020360**

sulla tua dichiarazione dei redditi.

### **Il Centro Fauna Selvatica "Il Pettirosso"**

soccorre ed aiuta più di 4000 animali selvatici  
non solo della provincia di Modena ma provenienti da tutta Italia,  
questi potranno essere anche di più se ci aiuterete ad aiutarli facendo  
offerte o donazioni sul conto corrente postale n. 69535433

IBAN: IT 11 E 07601 12900 000069535433

### **Cosa non vogliamo...!**

Che la gente si ricordi di noi solo quando ha bisogno...  
...a quel punto potremmo non esserci più.



**[www.centrofaunaselvatica.it](http://www.centrofaunaselvatica.it)**